



# RETEC 2000 c - professional *Software gesteuert*

Das *Retec 2000 c-professional* bietet dem Anwender durch die Software fast uneingeschränkte Möglichkeiten in biophysikalischen Therapieverfahren. Die variable Nutzung von Therapieprogrammen auf höchstem Niveau gibt dem Therapeuten die Vielfalt in der Anwendung und Gestaltung von Einzelprogrammen und/oder Programmabläufen. Nicht das Aufrufen der Festprogramme, sondern die individuelle, patientenbezogene Optimierung der Programme steht im Vordergrund der Therapiegestaltung. Durch die Verbindung einer gezielten Diagnosestellung (EAV, Tensor, Kinesiologie) wird die Bioresonanz zum unverzichtbaren Konzeptinhalt für den ganzheitlich orientierten Therapeuten.



Abmessungen: BxTxH: 200 x 280 x 90 mm,  
Gewicht: 2900 g



## Geräteigenschaften

- bipolares Therapiegerät
- leichte Handhabung von Gerät (Hardware) und Programm-Menue (Software)
- delegierbar
- 250 Festprogramme nach Indikationen sortiert
- einfaches Update-Verfahren mittels selbst zu installierender CD-ROM
- Therapieprogramm mit eingestelltem autom. Banddurchlauf, individuell veränderbar
- Abschwächung bis 0,01 / Verstärkungsbereich bis 100 fach
- Verstärkung individuell einstellbar
- hohe Störsicherheit durch externen PC, da ohne quarzgetaktete Elektronik
- bildhafte Zubehörvorschläge bei Therapieanwahl
- Modus: Seperator-Schaltung (H, DI), direkt und invers (A, AI)
- je 5 elektronische, individuell steuerbare Ein- und Ausgänge
- Therapiezeit: automatisch + intervall möglich
- differenzbildender Eingang (bei der Informationsübertragung)

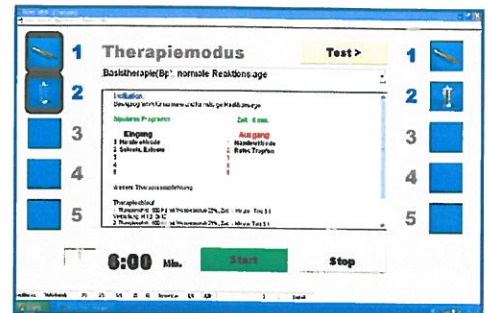
## Ihr Ansprechpartner

MBA-GmbH  
Lindenstraße 1  
D-65555 Limburg/Offheim  
Tel. 0 64 31 / 92 17 90-0  
Fax 0 64 31 / 92 17 90-89  
e-mail: mba@teliko.net  
www.mba-gmbh.de

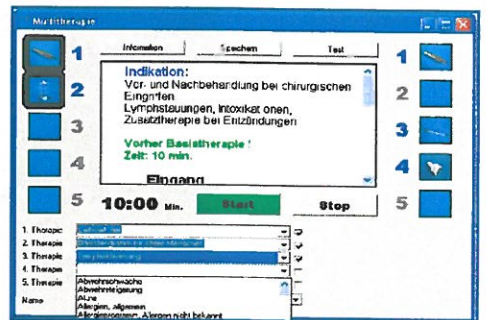
- Testfunktion des Ausgangsverstärkers
- verbleibende Therapiezeitanzeige
- Online-Hilfe (+ Handbuch im PC)
- vollelektronische Ladefunktion
- Batteriestandsanzeige
- umfangreicher Standardzubehör anschließbar
- Elektrodenablage auf der Geräteoberseite
- baulich abgestimmt mit EAV-Gerät Combi II
- Informationsübertragung
- kompatibel zu allen handelsübl. PCs (Win XP) mit CD-ROM-Laufwerk und einem freien USB-Port
- Becherbelegung:  
Eingang: z.B. Nosoden, Viren, Bakterien, Sekrete, Exkrete, Parasiten, Schwermetalle, virtuelle Datenbank, etc.

Ausgang: z.B. Patient, Medium, Globuli

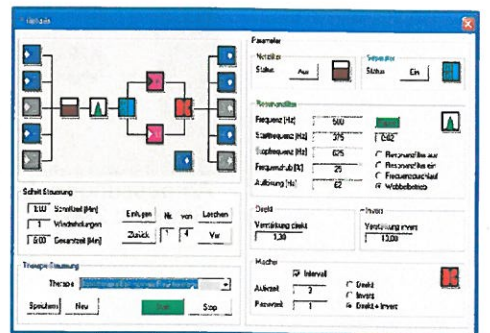
- elektronisches + dynamisches Potenzieren (D3-D100)
- variable Takteinstellung
- Netzfilter (50Hz-Schwingungsunterdrückung)
- übersichtliche Darstellung der Therapie/Programmeigenschaften
- Parameterkontrolle der Therapien
- Therapiekontrolle durch LED-Anzeige
- Multitherapie bis zu 5 Therapieschritten mit individueller Ein-/Ausgangsbelegung
- Erstellung eigener Programme
- individuelle Einzeltherapieschritteinstellung im ablaufenden Programm
- Abspeicherungsmöglichkeit der Therapiesitzung unter Patientendatenbank
- Menüführung an EAV-Ansprüchen angelehnt
- Organtherapieprogramme nach Grundlagen der 5-Elementenlehre
- Eingangsbecher mit Permanentmagnet
- Ausgangsbecher mit Messingabschirmung
- Signalkopplung der Pfade
- Schrittweite bei Frequenzdurchlauf
- Balkenanzeige der Therapiezeiten



Therapiemodus



Multitherapie



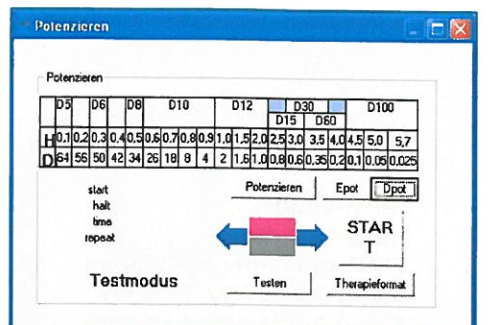
Detail-Ansicht Therapieprogramm

## Zubehör Retec 2000 c - professionel

- 2 Handelektroden
- 2 Fußplatten
- Fingerelektrode
- 2 Gummielektroden
- Eingangsbecher
- Ausgangsbecher
- 2 Glasschalen
- Handbuch
- abgeschirmtes Leitungspaar kurz
- 2 abgeschirmte Leitungspaare lang
- USB-Verbindungskabel
- Magnetsonde, groß
- Magnetfeldkissen
- Ladegerät
- CD-Rom
- Geräteeinweisung (Deutschland)

## Optional

- Kombination mit EAV oder Tensor möglich
- Kombination mit virtuellen Informationssystemen (Softwareprogramme)
- kann zum Digitalisieren der MBA-Software vom Typ Homopath S genutzt werden



Potenzieren